

תיקונים

מבחן מס' 2, שאלה מס' 7, סעיף ד, עמ' 47

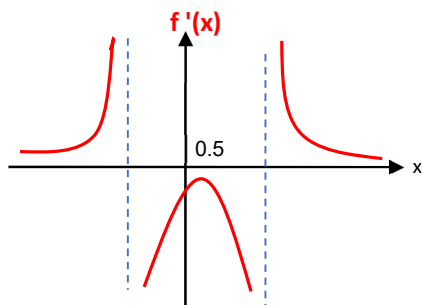
צריך להיות: ד. נתון: $f'(0) = 4$, $f(\frac{2\pi}{3}) = \frac{27\sqrt{3}}{16}$, $f(0) = 0$.

מבחן מס' 2, שאלה מס' 8, סעיף ב-2, עמ' 47

צריך להיות:

(2) האם השטח של מעוין עבורו $AC = 2.6a$ גדול יותר או קטן

יותר משטחו של מעוין עבורו $AC = 2.2a$? נמקו.



מבחן מס' 7, שאלה מס' 6, סעיף א, עמ' 72

בשורה השלישית צריך להיות:

הנקודה (0.5; -0.05) היא נקודת מקסימום של הפונקציה $f'(x)$.

בפתרונות בסעיף א-1) עמ' 162 צריך להיות:

א. 1) ניעזר בגרף הנגזרת:

x	$x < -2$	-2	$-2 < x < 3$	3	$x > 3$
$f'(x)$	+		-		+
$f(x)$	↗		↘		↗

פתרונות, מבחן מס' 10, שאלה מס' 6, סעיף ד, עמ' 202

יש למחוק סעיפים (2 ו-3)