

תיקונים לספר 805

עמוד 87, אינטגרל בו מתקבל \ln , צריך להיות

$\int \frac{1}{x} dx$	$\ln x + c$	
$\int \frac{a}{x} dx$	$a \ln x + c$	$\int \frac{5}{x} dx = 5 \ln x + c$
$\int \frac{a}{mx+n} dx$	$\frac{a \ln mx+n }{m} + c$	$\int \frac{3}{5-2x} dx = \frac{3 \ln 5-2x }{-2} + c$

עמוד 112, שאלה מס' 3, סעיף ב

צריך להחליף את הסדר בין הסעיפים (2 ו-3):

ב. הצב את הערך של a ומצא:

(1) תחום הגדרה.

(2) נקודות חיתוך עם הצירים.

(3) נקודות קיצון וקבע את סוגן.

עמוד 112, שאלה מס' 4, סעיף ב-3

צריך להיות:

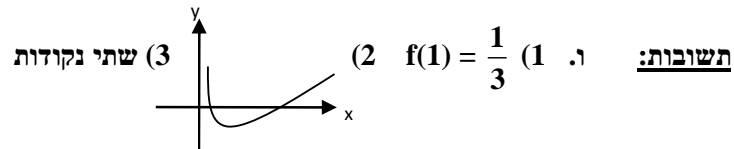
(3) גרף הפונקציה חותך את ציר ה- x בשתי נקודות. סרטט סקיצה של גרף הפונקציה.

עמוד 115, שאלה מס' 19, סעיף ו'

צריך להיות:

(1) **חשב $f(1)$** . (2) סרטט סקיצה של גרף הפונקציה.

(3) בכמה נקודות חותך גרף הפונקציה את ציר ה- x ?



עמוד 117, שאלה מס' 22, סעיף ב-3, תשובות

צריך להיות:

• (3) מינימום $(e^{-\frac{5}{2}}; -5e^{-5}) = (0.082; -0.034)$

עמוד 133 , שאלה מס' 4 , סעיף ג' , תשובות

צריך להיות:

ג. ירידה עבור: $-6 < x < 0$ או $0 < x < \ln 3$, עלייה עבור $x > \ln 3$

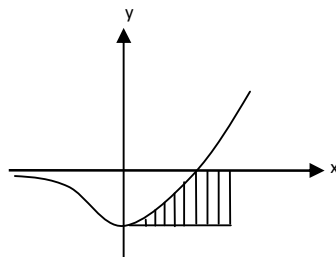
עמוד 134 , שאלה מס' 1

צריך להיות:

1. סדרה מוגדרת לכל n טבעי ע"י כלל הנסיגה: $a_1 = c$, $c > 0$,
$$\begin{cases} a_1 = c \\ a_{n+1} = a_n + 2^{-n} \end{cases}$$

עמוד 139

יש להחליף בין התשובות לשאלות 4 ו-5.



עמוד 168 , מבחן מס' 13 , שאלה מס' 3

הציור צריך להיות:

עמוד 236 , מבחן מס' 35 , שאלה מס' 2 , סעיף ג'

צריך להיות:

ג. שטח המשולש SBA גדול פי 1.7588 משטח המשולש ABC.

נתון גם: $BC < AC$. חשב את α .

עמוד 245 שאלה מס' 2 סעיפים ב' ו-ג'

צריך להיות:

ב. פי כמה גדול נפח הפירמידה SABCD **מנפח** הפירמידה KABCD ?

ג. נתון כי שטח מעטפת הפירמידה SABCD הוא $9\sqrt{65}$ סמ"ר.